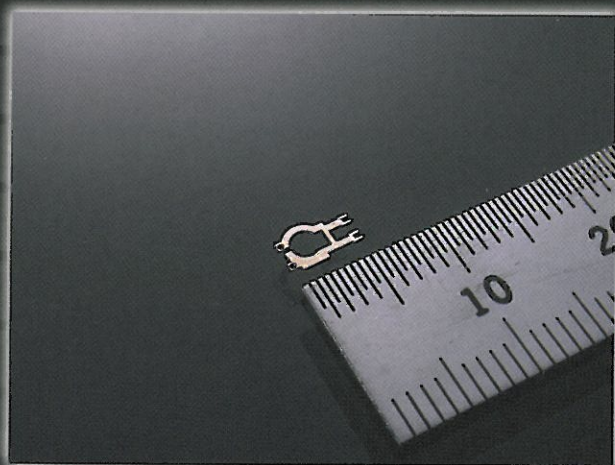
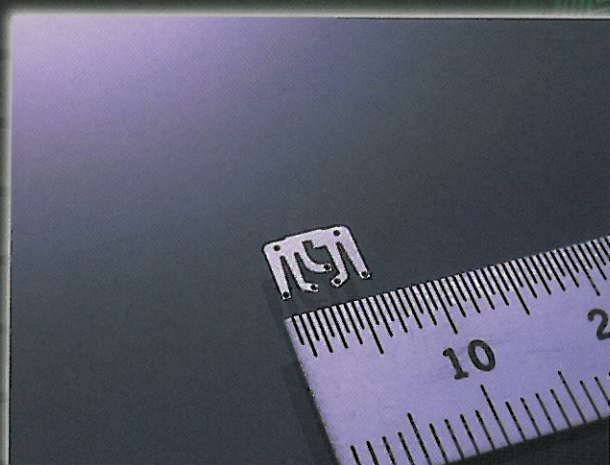


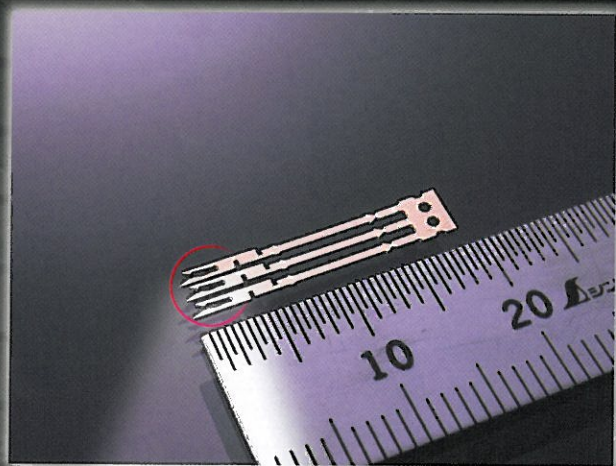
# MERC722 Type S



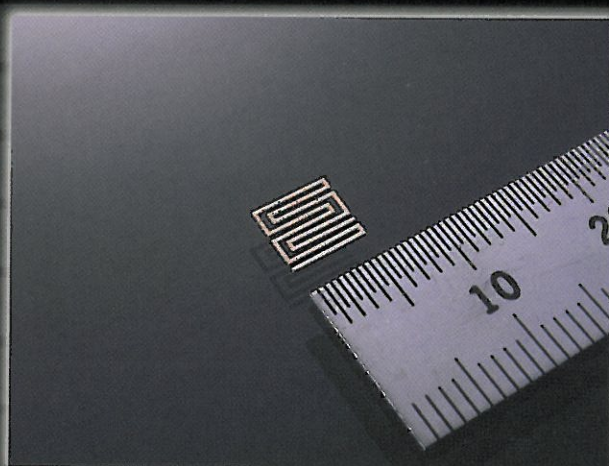
質：リン青銅 板厚：0.2mm  
使用金型：8種 加工時間：38秒



材質：42アロイ 板厚：0.15mm  
使用金型：5種 加工時間：51秒



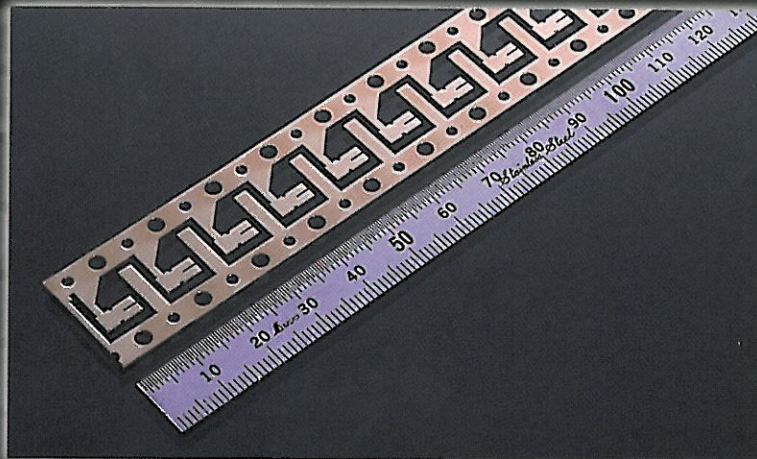
質：リン青銅 板厚：0.1mm  
使用金型：6種 加工時間：1分28秒



材質：C1100 板厚：0.1mm  
使用金型：2種 加工時間：14秒



●150万ヒット後もバリ極少  
(当社テストによる)



材質：リン青銅 板厚：0.3mm  
使用金型：7種